

illustrations:

1 chantalpetit,
Sans titre de la
série Hölder Nil,
1997

2 - 7 chantalpetit,
Sans titre de la
série Hölder Nil,
1998

8 Henri Cueco,
Jardin à
Montmagny,
septembre à
octobre 1978

en couverture:
Ruth Barabash,
Sans titre, 1999

parcours personnalisés

le service des publics et le centre de documentation demeurent attentifs aux demandes spécifiques formulées par les responsables de groupes constitués (établissements scolaires, associations, centres sociaux, autres). Ils apportent leur assistance lors de l'élaboration, de la conduite et du suivi de tout projet souhaitant prendre appui sur l'exposition et ses œuvres.

artothèque

l'artothèque du frac propose à tous les établissements scolaires de l'Académie, l'emprunt d'ensembles composés d'estampes, gravures, lithographies ou sérigraphies réunies sur un mode thématique ou monographique en relation avec les acquisitions du frac. Dans une classe ou un centre de documentation et d'information, la présence de ces œuvres peut être mise à profit dans la préparation, le suivi d'une visite d'exposition ou l'animation d'un projet pédagogique.

centre de documentation

plus de 20 000 ouvrages et périodiques sur l'art moderne et contemporain consultables du lundi au vendredi de 14 h 00 à 18 h 00 sauf jours fériés

visuels des œuvres consultables

sur www.frac-picardie.org
rubrique:
œuvres et expositions

programme des expositions du fracpicardie

sur www.frac-picardie.org
rubrique: agenda

accueil des classes et accès aux divers services gratuits

fonds régional d'art contemporain de picardie

45 rue Pointin
80000 Amiens
tél. 03 22 91 66 00
public@frac-picardie.org



des mondes dessinés

frac
picardie
lycées



traverser

8 novembre - 11 décembre 2017

chantilly
lycées jean rostand et de la forêt

rencontre découverte
de l'exposition
vendredi 17 novembre 2017



1



2



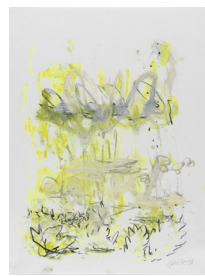
3



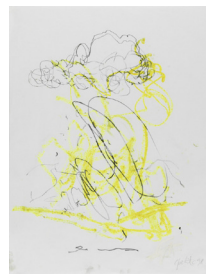
4



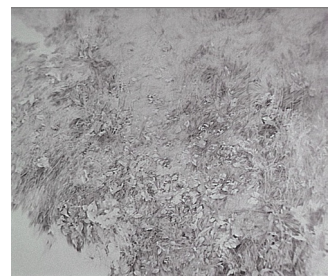
5



6



7



8

les outils de médiation

constitués de cartels développés sur les œuvres, de dossiers de médiation ainsi que de propositions d'atelier de pratique artistique à l'usage des enseignants et des animateurs de groupes constitués, ces documents sont remis lors des rencontres découvertes ou disponible sur simple demande auprès du fracpicardie.

les thématiques proposées

paysage, nature, voyage, abstraction.

les propositions d'ateliers à mener en classe

du réel à l'abstrait

le réel est donné à voir en gardant ses éléments essentiels. Les formes ou tracés retenus en offrent un condensé poétique.

agir dans le paysage

intervenir dans un paysage, utiliser les matériaux de la nature, agir (creuser, tracer, déplacer, accumuler, entasser, etc.) en vue d'opérer des transformations éphémères ou durables.

rencontre découverte de l'exposition

vendredi 17 novembre 2017 de 9h00 à 17h30
aux lycées jean rostand et de la forêt

animée par les médiateurs du fracpicardie, elle se veut un temps d'échange vivant autour de l'exposition. Découvrir la démarche des artistes, aborder les différents thèmes de l'exposition, préparer la visite et son exploitation sont les principaux objectifs de cette rencontre.

venir avec votre groupe de 9h00 à 17h30

lors de la rencontre découverte de l'exposition, le service des publics du fracpicardie vous propose des visites commentées adaptées à votre groupe sur rendez-vous.

accueil des enseignants et des animateurs de groupes constitués à 11h30

présentation de l'exposition et du dossier de médiation mis à disposition.

traverser

Ruth Barabash, chantalpetit, Henri Cueco
dessins du fracpicardie | des mondes dessinés et du cnap - fnac

Genre prisé à partir du XVII^{ème} siècle, le paysage est omniprésent dans l'art depuis l'Antiquité. Son pouvoir de projection, ses nombreux cycles, ses riches et complexes symboliques font de lui un genre privilégié de la création. Artefact qui se veut l'évocation du vivant, l'œuvre ne peut être que sa représentation et pourtant, un rapport essentiel avec la nature s'établit.

L'exposition propose des paysages qui surgissent de manière subtile, les artistes y métamorphosent les impressions, l'atmosphère, exacerbent les détails.

chantalpetit transpose le souvenir d'un voyage sur le Nil dans une dimension poétique, en symbiose avec la nature. Les yeux clos, le pastel trace et s'épanche en flux lumineux.

Au caractère éphémère et fragile de la mémoire, répond le monde organique présent dans l'œuvre de Ruth Barabash. Les fragments d'un paysage inaccessibles apparaissent dans la fluidité et la transparence de l'aquarelle.

Henri Cueco tire son sujet d'une observation rapprochée de la nature, sur le vif dans son jardin. Avec précision, chaque courbe, ombre ou matière est tracée, pénètre le motif végétal et tout ce qui, par le dessin, l'anime, le rend vivant.

S'instaure un temps du regard, de mesure et de partage du paysage, support d'expériences et espace de création. Les œuvres saisissent et transmettent des dialogues singuliers entre l'être humain et la nature.

lycées jean rostand et de la forêt

place georges paquier
60500 chantilly

accueil des groupes scolaires et constitués sur rendez-vous

du 8 novembre
au 11 décembre 2017
du lundi au vendredi
de 8h00 à 17h30
le samedi
de 8h00 à 12h00
et sur rendez-vous
sauf jours fériés
entrée libre

contacts et renseignements

Laure-Isabelle Basset
Eric Blancot
tél. 03 44 62 47 00