

LE TABAC

Le tabac, 1er fournisseur de
maladies mortelles

Le contexte santé

▣ le tabagisme

78 000 décès par an dont 50 000 par cancer

1 fumeur sur 2 meurt de son tabagisme

▣ et >3 millions de personnes avec des maladies chroniques invalidantes :

cancers, insuffisances cardiovasculaires et respiratoire, bronchite chronique...

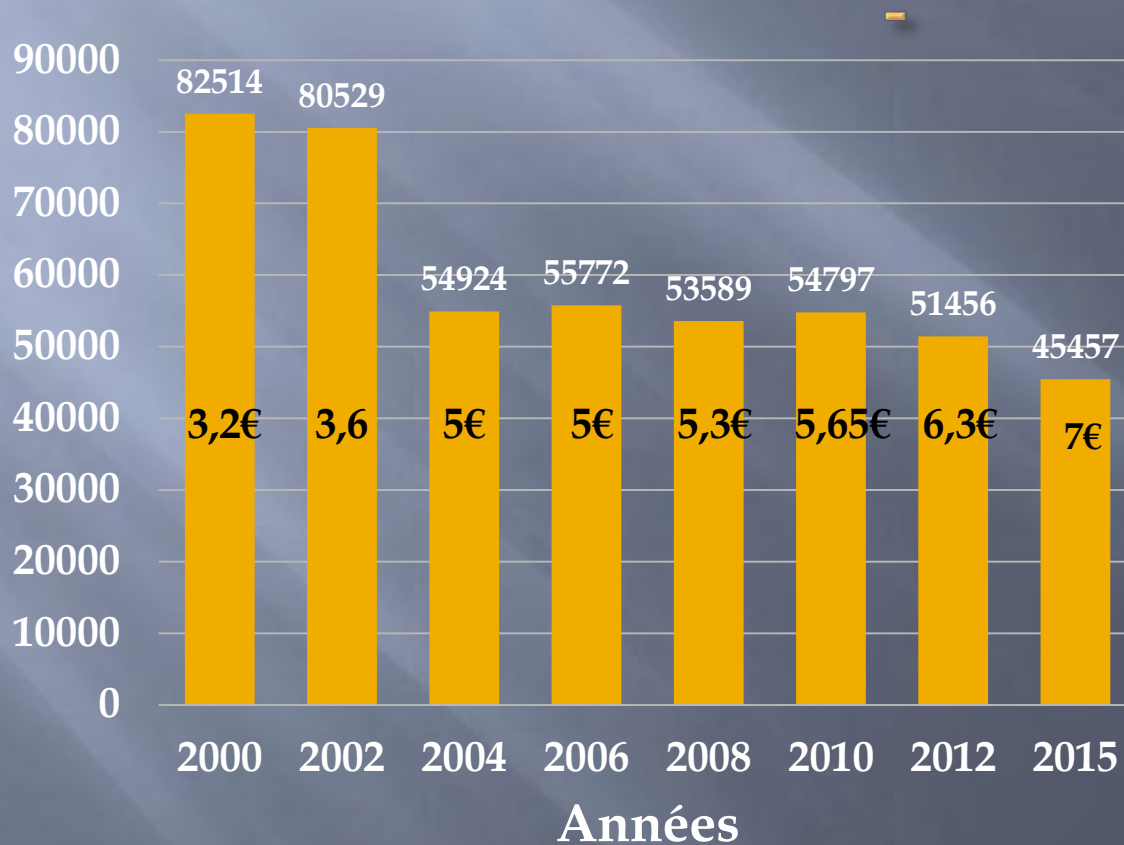
▣ Tabac = cigarettes, cigare, cigarillo, pipe, chicha, cannabis, smokefree

Les spécificités du tabac

- ▣ Le tabac est un produit accessible, banalisé et hautement addictif
- ▣ L'entrée dans le tabagisme se fait presque toujours à l'adolescence
- ▣ La dépendance peut se développer moins de 1 an après l'initiation

Evolution de la consommation 2000 -2017

Ventes de cigarettes (millions) et Prix moyens

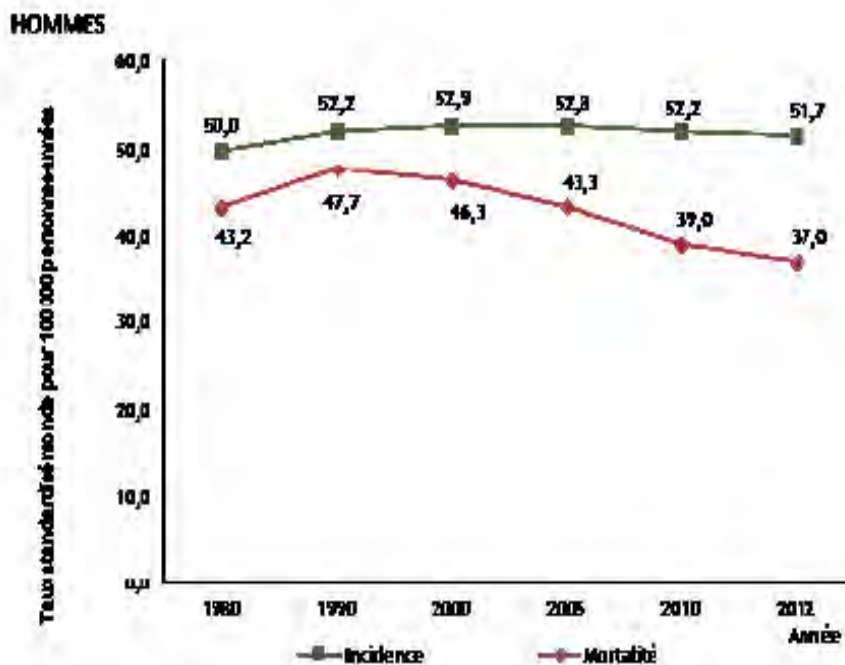
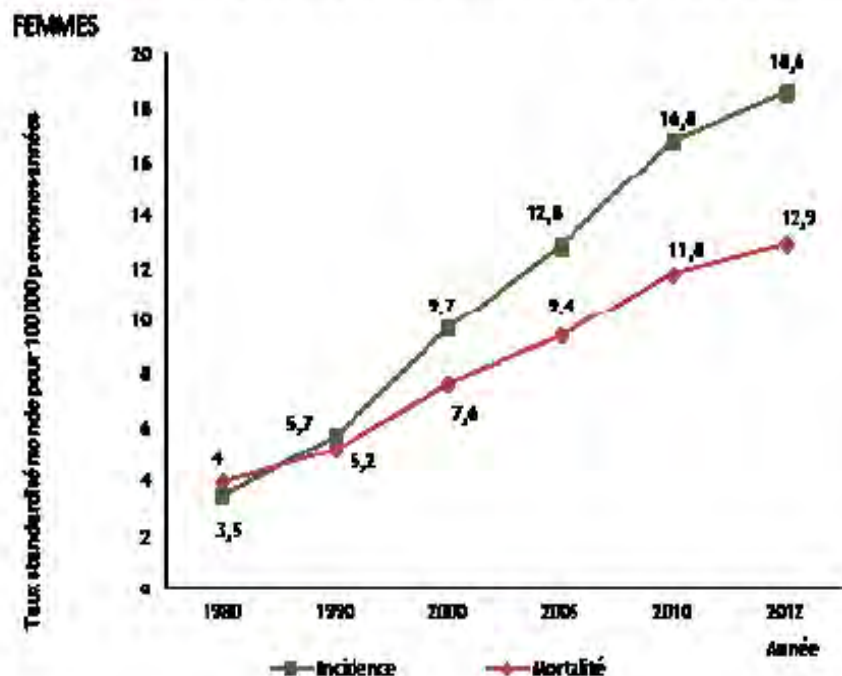


2016 : 44926 7€

2017 : 44261 7,05€

Une conséquence du tabagisme

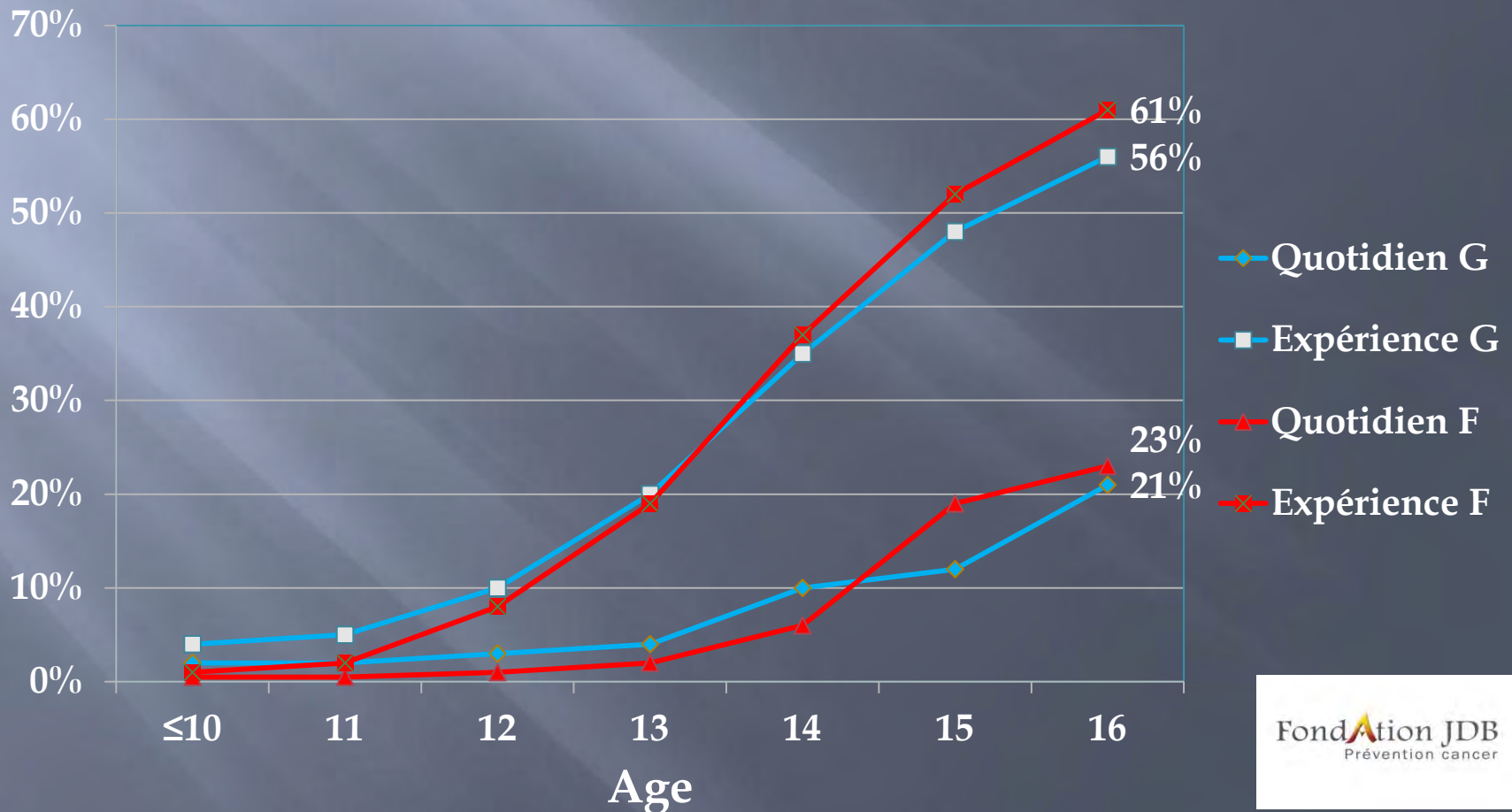
[Figure 14] Évolution de l'incidence et de la mortalité (taux standardisé monde estimé) par cancer du poumon selon le sexe de 1980 à 2012



Sources: Binder-Foucard F, 2013. Traitement: INCa 2031

Evolution de l'expérimentation et de l'usage quotidien chez les 10-17 ans

Evolution de l'expérimentation et de l'usage du tabac selon l'âge (%)



L'éradication du tabagisme

- Ne pas commencer

Le plus facile

- S'arrêter

Le plus tôt possible



Fondation JDB
Prévention cancer

Comment convaincre les jeunes de ne pas commencer ou d'arrêter?

Ils connaissent bien les dangers

- Mais...comment résister à l'expérience?
- Comment s'arrêter?

1. Comprendre les raisons de l'acquisition de ce comportement:

➤ « Identifier les Influences :

la famille, les copains, l'environnement socioculturel dont l'école, la publicité, la mode, les médias, les lois...

➤ **Etre conscient de toutes** ces influences

➤ **Apprendre à lutter contre** ces influences de façon collective et individuelle

➤ **Comprendre** la difficulté (addiction),

➤ **Décider** de s'arrêter

➤ **Se faire aider**

2. Agir sur les Déterminants de nos comportements

- ▣ Information
- ▣ **Education: savoir être** (dans et hors école)
- ▣ Mode de vie (culturels, sociaux, religieux)
- ▣ Lois et règlements
- ▣ Niveau économique
- ▣ Systèmes de santé
- ▣ Les politiques de santé
- ▣ ...

L'Education?



VOTRE CIGARETTE, CE SONT AUSSI LES AUTRES QUI LA FUMENT

L' Education est un des piliers de la Prévention si:



- réalisée dans un environnement favorable , accessible à tous (maison, école, lieu d'activités..)
- tous les acteurs et les organismes sont cohérents
(messages, techniques, adaptés aux sous-groupes de population)
- intégrant savoirs, savoir-faire et savoir être
- et réalisée par des professionnels formés

Les bases de la réussite

- ▣ **Actions collectives, coordonnées, cohérentes et reposant sur des résultats probants**
- ▣ **L'adaptation des actions** aux âges, au genre, aux milieux socioéconomiques et culturels...
- ▣ **La formation multidisciplinaire des intervenants**

Education : une strategie cohérente



Les
éducateurs

Medias

Familles

Environnement
social

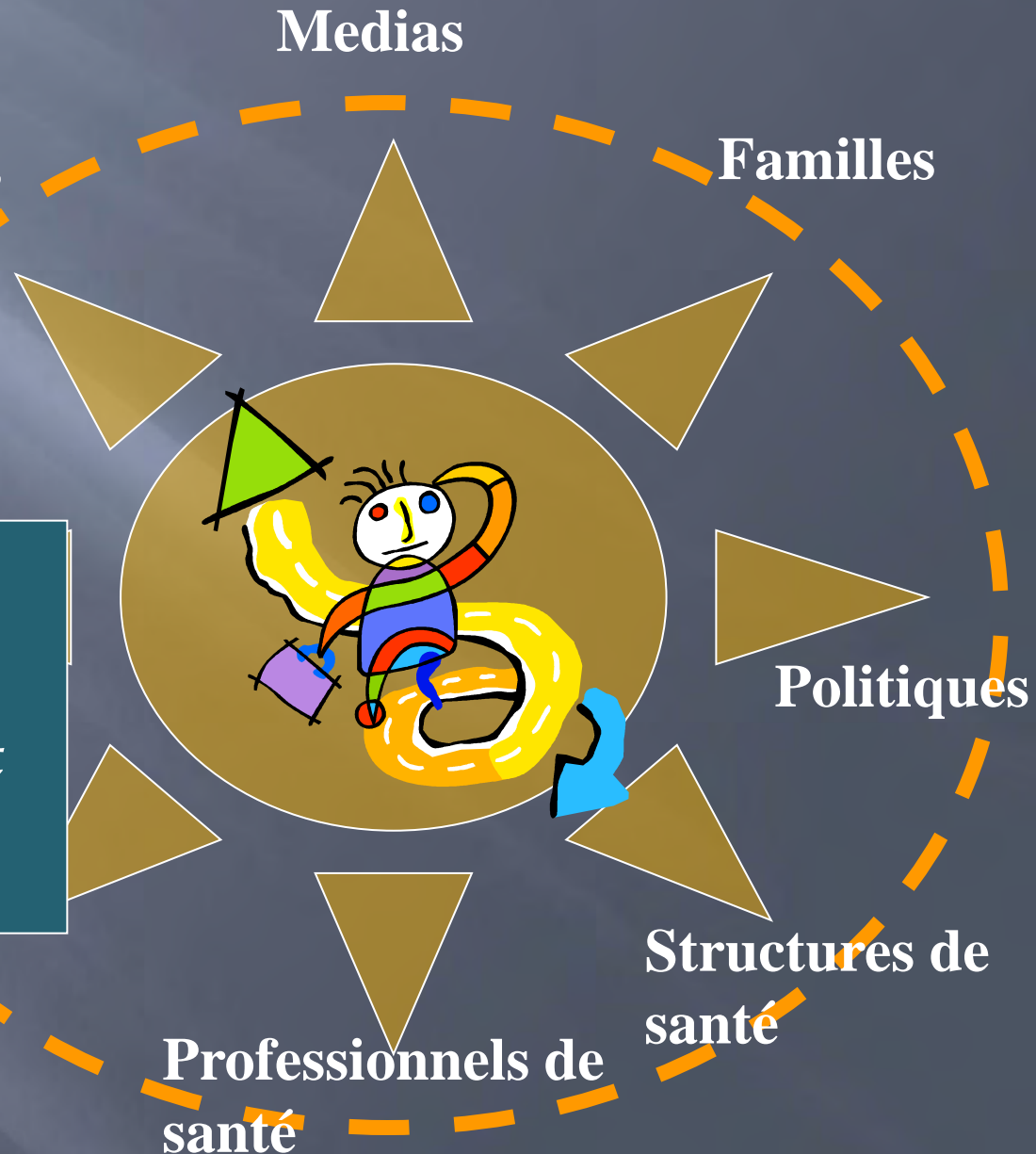
Si l'opinion publique et les normes sociales attribuent une valeur faible à un comportement particulier la lutte contre celui-ci sera vaine

Programmes de
santé

Professionnels de
santé

Structures de
santé

Politiques



L'expérimentation « lycée Chantilly »

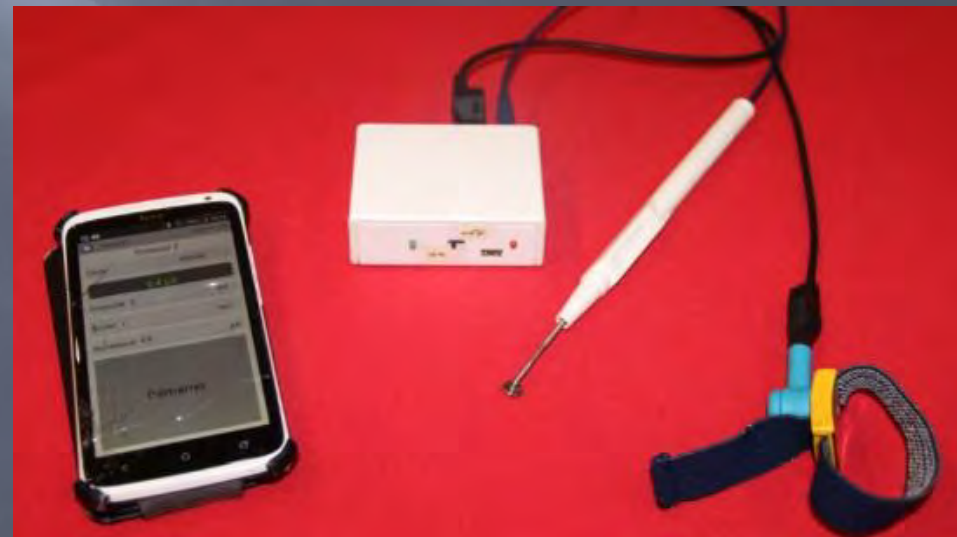
Sensibiliser des élèves de seconde à une problématique de santé par une approche scientifique et la mobilisation de connaissances pluridisciplinaires



Le Goût



l'électrogustomètre



Le protocole « CHANTILLY » 1.

▣ « Une association multidisciplinaire »

Educateurs & professionnels de santé spécialisés

▣ Objectif principal

Réduire le nombre de fumeurs en 1 ère par l'organisation en seconde de TD basés sur l'observation de la perte du goût des fumeurs

▣ Actions

- **Formation** des professeurs et de l'infirmière
- **Création** de travaux dirigés section sciences (**Physique, Mathématiques et SVT**)
- **Participation** des élèves aux ateliers d'**Antéia** sur l'addiction
- **Ecriture** d'un article sur les expériences menées:

Du Gout au dégoût

Le protocole « CHANTILLY » 2

▣ Méthodes

Etude de 2 groupes de seconde: 1.les sections S (TD et visite Antéia) et 2. les autres élèves de seconde comme témoins

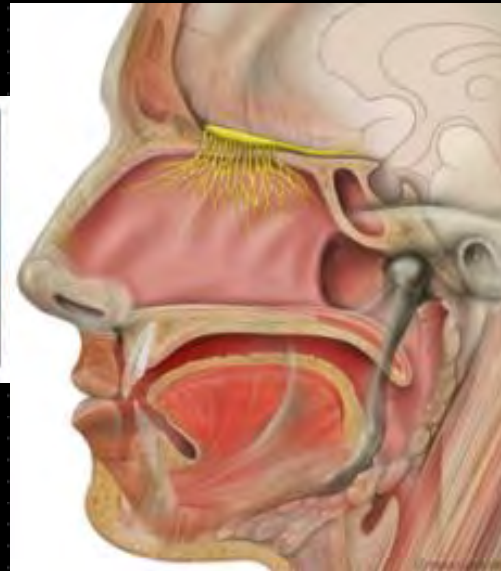
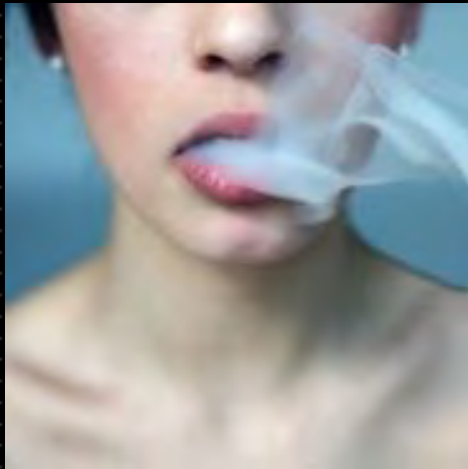
Les 2 groupes ont par ailleurs participé à la campagne du mois sans tabac

▣ Evaluation

Comparaisons **AV** (début de 2^{nde})/ **AP** (début de 1^{ère}) dans et entre les 2 groupes sur le critère fumeur et dépendance

Goût et Tabac

La **bouche** est la **1^{ère} zone attaquée** par la **fumée**.



Quel est l'**impact**
de la **fumée de**
tabac
sur **le goût** ?



*Programme de probation : mesure de **l'influence du tabac sur la sensibilité gustative** et évaluation de **l'impact de la mesure de sensibilité gustative sur la prévention et le sevrage tabagique chez le fumeur.***

La stimulation électrogustométrique n'est pas une stimulation électrique



La **stimulation** consiste à appliquer les cations de la salive (H^+ , $Na^{+..}$) du sujet sur ses propres **récepteurs gustatifs** à l'aide de très faibles courants inoffensifs.

Qu'en est-il chez l'adolescent ?

- Les seuils de sensibilité gustative s'élèvent-ils chez les fumeurs avec peu d'années de tabagisme ?

Très peu d'années de tabagisme suffisent pour générer un trouble gustatif chez le jeune.



- Plus l'élève est dépendant et plus ses seuils augmentent.



Les résultats année 2016-2017

- ▣ On a recensé (anonymat) : en début d'année en seconde **24%** de fumeurs et **21%** en première.

absence d'augmentation du tabagisme de la seconde à la première.

- ▣ - Dès le départ les sections « S » avaient **20%** de fumeurs, ils sont **16%** en première ;
- ▣ Les « Non S » présentaient **31%** de fumeurs en seconde, ils sont encore **31%** en première.
- ▣ - Le taux de fumeurs quotidiens est de **9% (1/3)** en première alors qu'il était de **6% (1/4)** en seconde.

Les secondes 2018

- ▣ Nombre de fumeurs : 25 soit **9,9%** dont **1/3** sont des fumeurs quotidiens
- ▣ **En S** : un taux de **9,7%** de fumeurs de tabac dont 3 dépendances fortes et 1 moyenne
- ▣ **Les Autres** : un taux de **10%** de fumeurs de tabac , dont 2 dépendances moyennes et 2 fortes
- ▣ Nombre d'expérimentateurs qui ont arrêtés avant le passage en seconde: S = 15 (**10%**) Autres = 7 (**6,5%**)



A photograph of a piece of light-colored paper with handwritten text in black ink. The word 'Lycée' is written in a large, elegant cursive script on the top line. Below it, the words 'par Roubaix' are written in a smaller, similar cursive script.

**Merci de
votre
attention**