



Fondation JDB



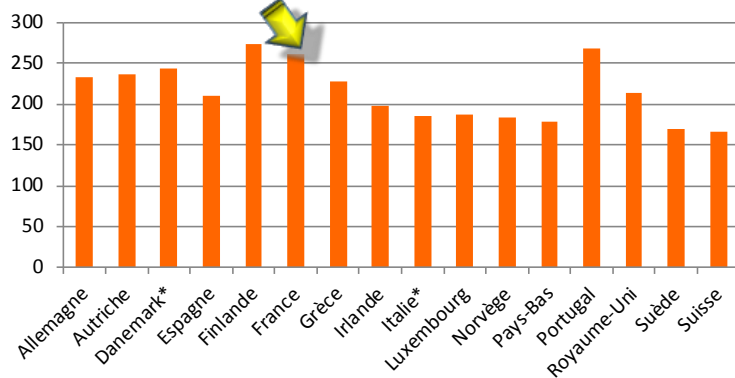
Lycée Jean ROSTAND - Chantilly  
le 6 octobre 2018

Programme  
éducation santé  
pluridisciplinaire

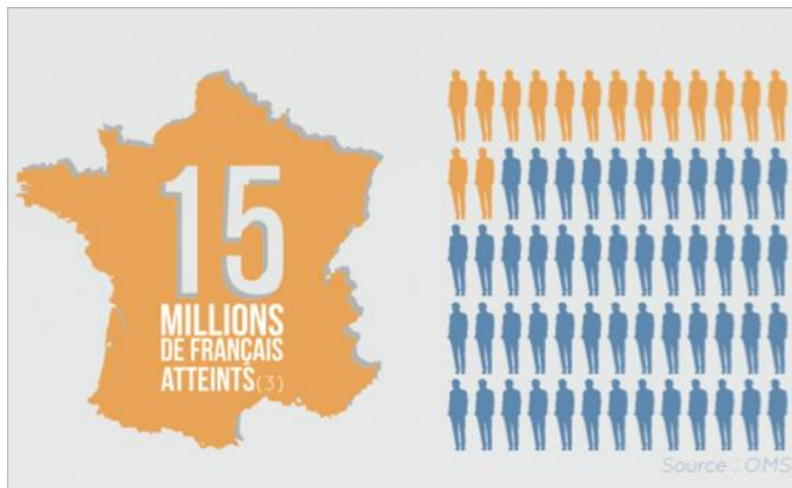
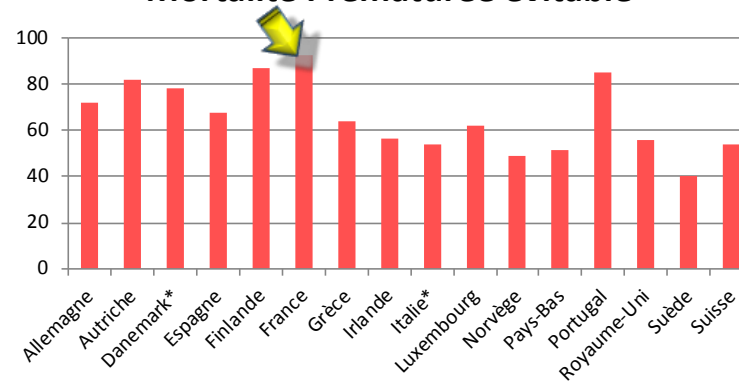
# Le double défi français (1)

## Des indicateurs péjoratifs

### Mortalité prématurée



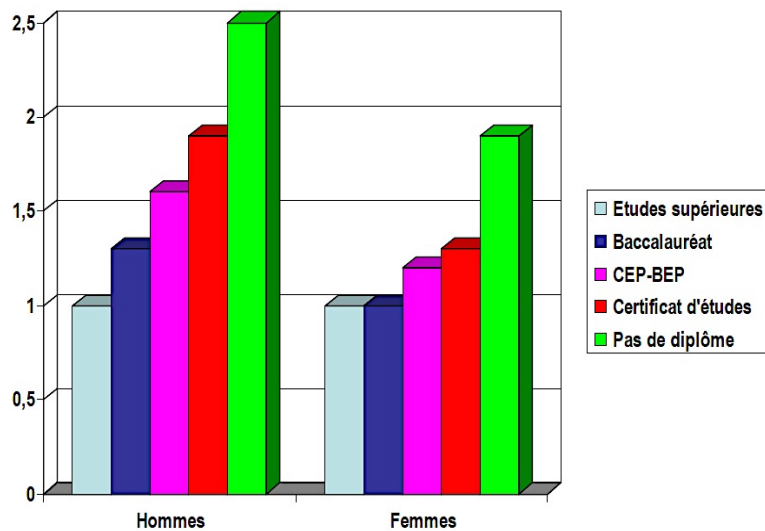
### Mortalité Prématurée évitable



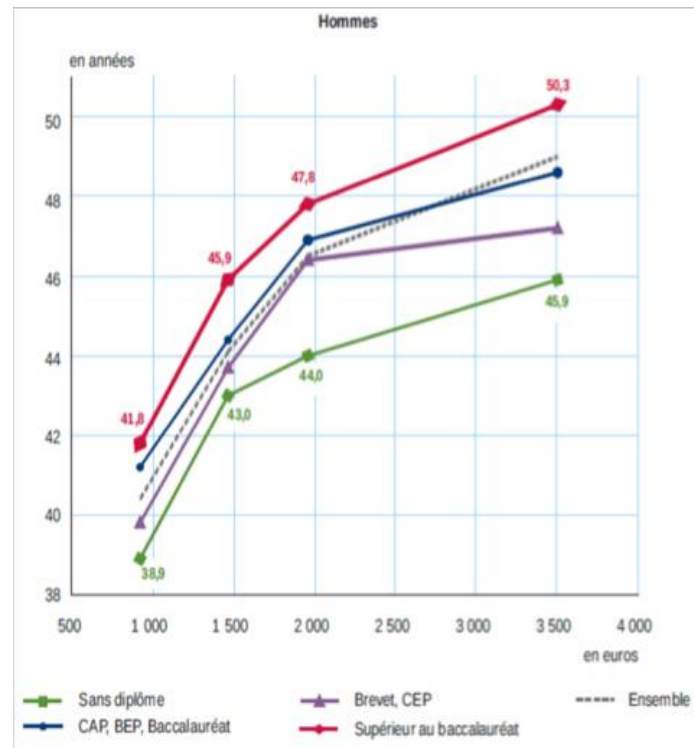
+2,5 % / an

# Le double défi français (2)

## Des pressions sociétales



Mortalité relative pour la période de 1990-96 en France, pour les hommes et les femmes âgés entre 35 et 64 ans en 1990, selon le plus haut diplôme déclaré.



Espérance de vie à 35 ans par quartile de niveau de vie mensuel et diplôme

# Le contexte santé

- **La prévention délaissée et non organisée en France**
- **Pourtant : Des facteurs de risque identifiés et connus de tous et d'autres émergents**

**et des inégalités sociales et territoriales**

Si maîtrisés, des cancers évitables, des vies sauvées, des coûts transférables

- **Le principal facteur: le tabagisme**

# La problématique en cancérologie

**GUERISONS**  
58%

- Innovation
- Qualité des Parcours
- Réduction des inégalités

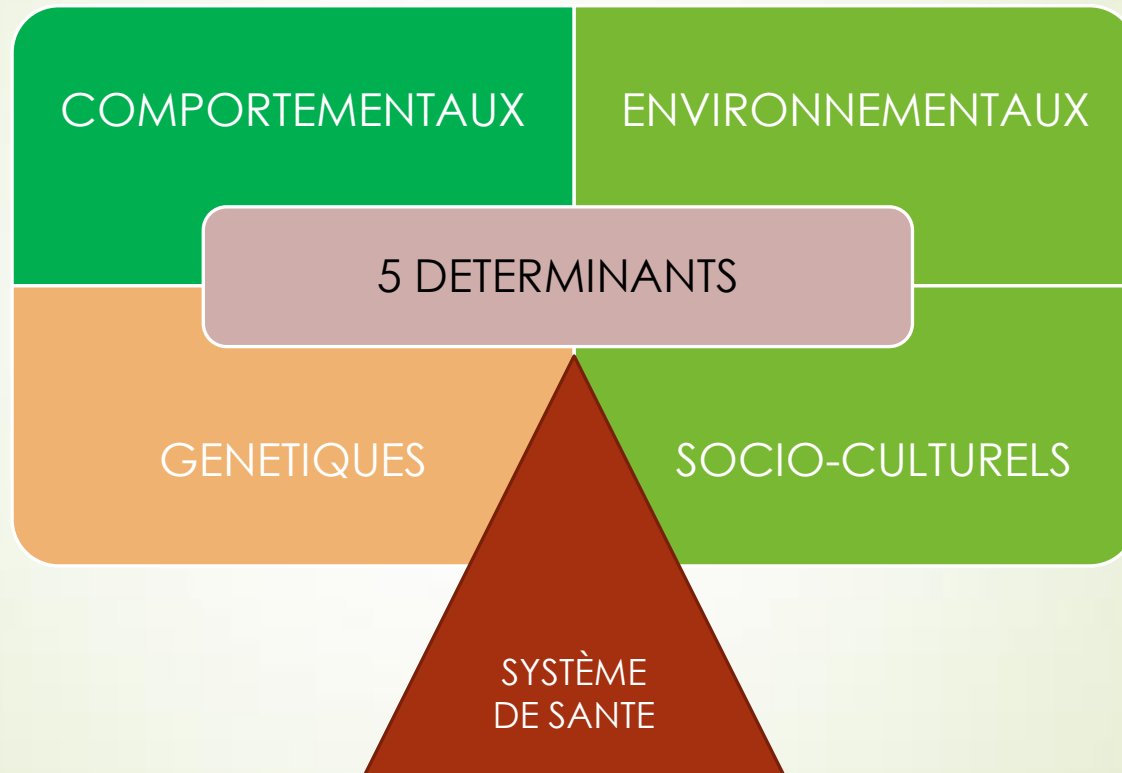
Recherche  
Transfert  
Accès

**CANCERS  
EVITABLES**  
20% à 40%

- Action sur les déterminants:**
- Environnement
  - Comportements
  - Actions individuelles et collectives

Promotion  
Education  
Prévention

# Les leviers : les déterminants santé



# Une nouvelle approche politique



# Options du Plan Stratégique Santé 2018

- **Priorité à la prévention** : enjeu majeur pour l'avenir
- **Réduction des facteurs de risque**
- **Lutte contre les inégalités** sociales et territoriales en santé
- **Soutien la recherche** et réaffirmer la place des usagers

## Pour le tabagisme

- Eviter l'entrée dans le tabagisme
- Aider les fumeurs à arrêter
- Agir sur l'économie du tabac
- Un Fonds Tabac : 100M euros pour actions de proximité, recherche interventionnelle





# Principales mesures prévention de la Loi Santé 2018

- Déployer le parcours éducatif en santé de la maternelle au lycée
- Lutter contre les alcoolisations massives des jeunes
- Lutter contre le tabagisme
- Figurer un logo nutritionnel sur les emballages de produits alimentaires
- Déployer le service public d'information en santé

# La prévention : un modèle à construire

**Formation** : des notions à moduler selon les métiers, à inclure dans toutes les formations en santé, en social, en communication et en politique

objectif : des méthodes, des interventions, des messages cohérents

**Education** : un parcours éducatif santé intégré aux programmes scolaires de manière transversale et interactive

objectif : des connaissances mobilisées vers l'acquisition de sens critique et de comportements favorables à la santé et à la citoyenneté

**Une documentation précise des besoins (population, territoires)**

**Une approche globale (intersectorielle, collective, partenariale)**

**Le recours à la recherche (actions probantes, transférabilité)**

**Un engagement des politiques et des citoyens (appropriation et mise en oeuvre)**



FondA<sup>A</sup>tion JDB

ANTEIA  
une santé d'avance

D'où la nécessité de programmes réunissant professionnels de la santé avec une orientation prévention, experts, enseignants, chercheurs, société civile (élèves, parents,...)

Soutenus par une volonté politique interministérielle

**Merci de votre attention**